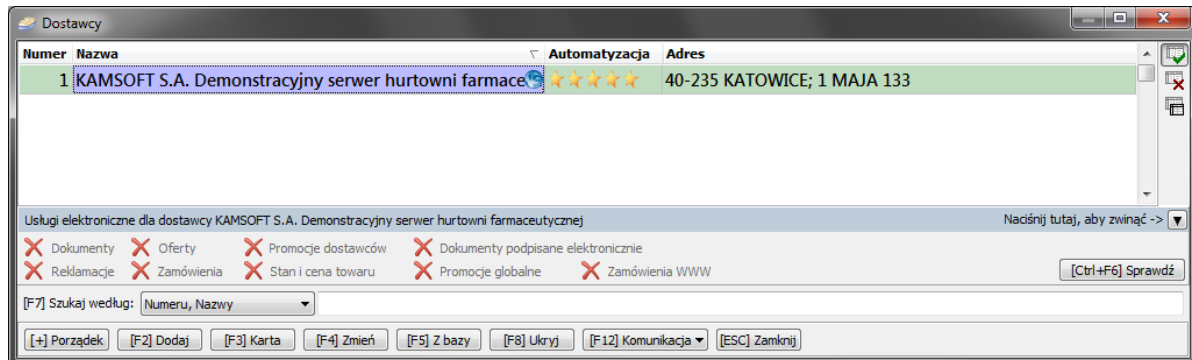


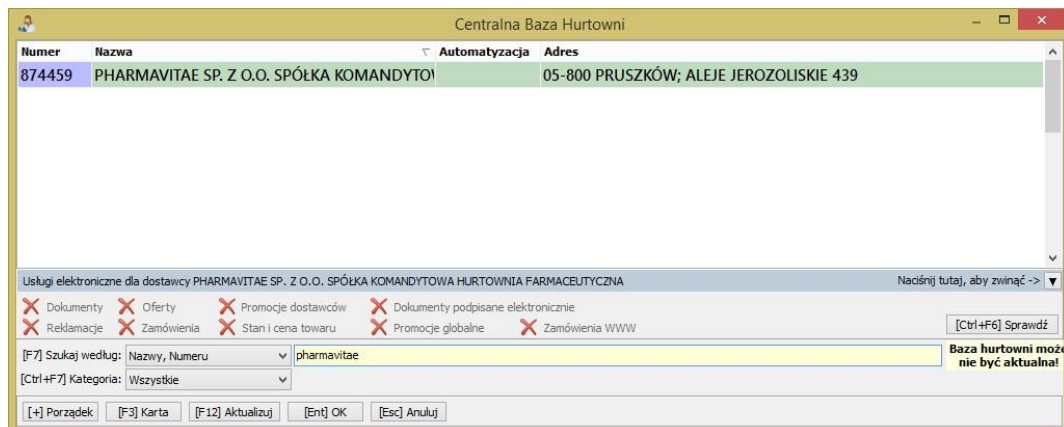
# Instrukcja konfiguracji KS-EWD dla PharmaVitae Sp. z o.o. sp.k

*Jak utworzyć kartotekę dostawcy w systemie KS-APTEKA?*

1. Proszę otworzyć listę dostawców:

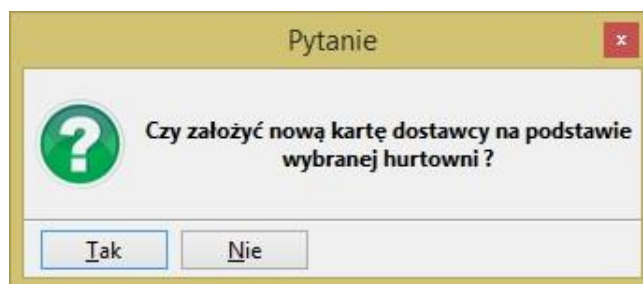


2. Przy użyciu klawisza „[F5] Z bazy” proszę otworzyć Centralną Bazę Hurtowni.
3. Przy użyciu klawisza „[F12] Aktualizuj”, proszę uaktualnić Centralną Bazę Hurtowni.
4. Przy pomocy wyszukiwarki proszę wyszukać „swojego” dostawcę:



5. Po odnalezieniu dostawcy, proszę kliknąć klawisz „[Ent] OK.”.

6. Pojawi się następujący komunikat:



7. Należy kliknąć „Tak” i zostanie wyświetlona kartoteka z już wypełnionymi danymi dostawcy:

8. Proszę kliknąć klawisz „[F2] Zapisz” i system KS-APTEKA będzie gotowy do połączeń w systemie KS-EWD z tym dostawcą.

9. W przypadku, gdy dla danej firmy **istnieje już kartoteka dostawcy**, proszę **nie tworzyć** nowej karty, tylko **zmodyfikować już istniejącą**.

10. Pod kątem komunikacji KS-EWD istotne są następujące dane wpisane na karcie dostawcy:

a. Na zakładce „[CTRL + 1] Ogólne”:

- Nazwa – **PHARMAVITAE SP. Z O.O. SPÓŁKA KOMANDYTOWA HURTOWNIA FARMACEUTYCZNA**
- Identyfikator – **874459**
- NIP – **6131571858**

b. Na zakładce „[CTRL + 2] Komunikacja”:

- Rodzaj komunikacji internetowej: „**PORTAL KS-EWD**”

**UWAGA: przy wybraniu opcji „KS-EWD” system nie będzie działał**

11. Proszę zweryfikować te pola i ustawić je zgodnie z powyższym rys.

12. Po weryfikacji i ewentualnym poprawieniu błędnych danych system KS-APTEKA będzie gotowy do połączeń poprzez KS-EWD.